

**WIR LIEFERN  
SICHERHEIT!**



**Für jeden Zweck die richtigen  
Behälter.**

SCAT bietet eine große Auswahl an Sicherheitsbehältern für alle gängigen Anforderungen im Laboralltag.

# Kanister

Chemikalien und flüssige Abfälle sicher lagern und sammeln.

- ✓ **Elektrostatisch ableitfähiges PE-HD-EL**
- ✓ **5 bis 30 Liter**
- ✓ **Wannen mit herausnehmbarem Bodeneinsatz**
- ✓ **Starter-Sets**



Einfall-  
einheiten

Durch-  
führungen

Rohrsystem

Schlauch-  
system

Safety Waste Caps

Entlüftung

**Kanister**

Füllstands-  
kontrolle

Sicherheits-  
schränke

# Kanister Behälter

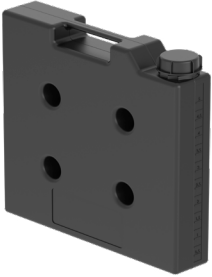
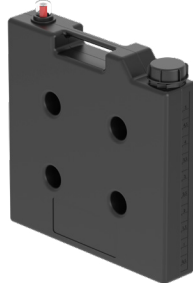

 **S 50, S 60/61**
**A** 108 317**B** 108 950**C** 108 421**D** 108 329**E** 108 214**F** 108 215**G** 108 216**H** 108 217**I** 107 953**J** 108 042**K** 108 042-S1**L** 108 292

Abb.	Art. Nr.	Gewinde	Inhalt	UN-Zulassung	Besonderheit	B x H x T in mm	Material
<b>A</b>	<b>108 317</b>	S 50	5 Liter	Nein	platzsparendes Kanisterdesign	65 x 335 x 335	PE-HD-EL
<b>B</b>	<b>108 950</b>	S 50	5 Liter	Nein	mit Schwimmer	65 x 360 x 335	PE-HD-EL
<b>C</b>	<b>108 421</b>	S 50	10 Liter	Ja	UN-X-Zulassung mit Sichtstreifen	190 x 315 x 230	PE-HD-EL
<b>D</b>	<b>108 329</b>	S 60 / 61	5 Liter	Ja	UN-Y-Zulassung	165 x 241 x 195	PE-HD-EL
<b>E</b>	<b>108 214</b>	S 60 / 61	10 Liter	Nein	mit blauem Streifen	185 x 265 x 290	PE-HD-EL
<b>F</b>	<b>108 215</b>	S 60 / 61	10 Liter	Nein	mit gelbem Streifen	185 x 265 x 290	PE-HD-EL
<b>G</b>	<b>108 216</b>	S 60 / 61	10 Liter	Nein	mit rotem Streifen	185 x 265 x 290	PE-HD-EL
<b>H</b>	<b>108 217</b>	S 60 / 61	10 Liter	Nein	mit grünem Streifen	185 x 265 x 290	PE-HD-EL
<b>I</b>	<b>107 953</b>	S 60 / 61	10 Liter	Ja	UN-Y-Zulassung	185 x 265 x 290	PE-HD-EL
<b>J</b>	<b>108 042</b>	S 60 / 61	10 Liter	Nein	mit Schwimmer	185 x 265 x 290	PE-HD-EL
<b>K</b>	<b>108 042-S1</b>	S 60 / 61	10 Liter	Nein	mit Halter für Sensor 108 178	185 x 265 x 290	PE-HD-EL
<b>L</b>	<b>108 292</b>	S 60 / 61	10 Liter	Nein	Gehäuse für M30-Sensor	185 x 265 x 290	PE-HD-EL

# Kanister Behälter

## S 60/61, S 90

<p><b>M</b> 108 330</p> 	<p><b>N</b> 108 331</p> 	<p><b>O</b> 108 027</p> 	<p><b>P</b> 108 043</p> 
<p><b>Q</b> 108 192</p> 	<p><b>R</b> 108 193</p> 	<p><b>S</b> 108 420</p> 	<p>  <b>Elektrostatisch leitfähig PE-HD</b>                  Alle SCAT Europe / Sym-Line Kanister in Schwarz bestehen aus elektrostatisch ableitfähigem PE-HD und sind erdbar.</p>



### Sicherheitshinweis

Gemäß TRGS 727, Abschnitt 4.5.5, beträgt das größte zulässige Behältervolumen in Zone 1 für nichtleitende Behälter 5 Liter. Auch beim Umgang mit wässrigen Lösungen mit hoher Leitfähigkeit darf von dieser Regelung nicht abgewichen werden, da beim Umgang mit brennbaren Flüssigkeiten in unmittelbarer Nähe des Behälters eine explosionsfähige Atmosphäre im Sinne der Zone 1 entsteht.



### Kanister Zubehör

- Informationen zur Gewindekennzeichnung finden Sie auf **Seite 96**.
- Erdungskabel ..... **Seite 46**
- Safety Waste Caps ..... **Seite 56-63**
- Auffangwannen ..... **Seite 74**

Abb.	Art. Nr.	Gewinde	Inhalt	UN-Zulassung	Besonderheit	B x H x T in mm	Material
<b>M</b>	<b>108 330</b>	S 60 / 61	10 Liter	Ja	UN-Y-Zulassung	192 x 311 x 232	PE-HD-EL
<b>N</b>	<b>108 331</b>	S 60 / 61	20 Liter	Ja	UN-Y-Zulassung	290 x 399 x 245	PE-HD-EL
<b>O</b>	<b>108 027</b>	S 60 / 61	20 Liter	Ja	UN-Y-Zulassung	185 x 500 x 290	PE-HD-EL
<b>P</b>	<b>108 043</b>	S 60 / 61	20 Liter	Nein	mit Schwimmer	185 x 500 x 290	PE-HD-EL
<b>Q</b>	<b>108 192</b>	S 60 / 61	30 Liter	Ja	UN-Y-Zulassung	240 x 455 x 364	PE-HD-EL
<b>R</b>	<b>108 193</b>	S 60 / 61	30 Liter	Nein	mit Schwimmer	240 x 455 x 364	PE-HD-EL
<b>S</b>	<b>108 420</b>	S 90	10 Liter	Ja	UN-Y-Zulassung mit Sichtstreifen	195 x 380 x 195	PE-HD-EL

Einfall-  
einheiten

Durch-  
führungen

Rohrsystem

Schlauch-  
system

Safety Waste Caps

Enttöpfung

Kanister

Füllstands-  
kontrolle

Sicherheits-  
schränke

# Kanister Auffangwannen

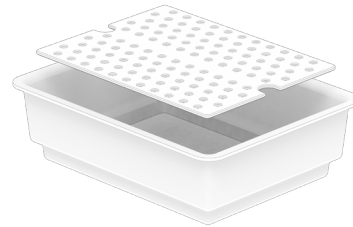
**A 117 985**

**Auffangwanne**

- Herausnehmbarer Sockeleinsatz
- Erdungsanschluss
- Material = PE-HD-EL



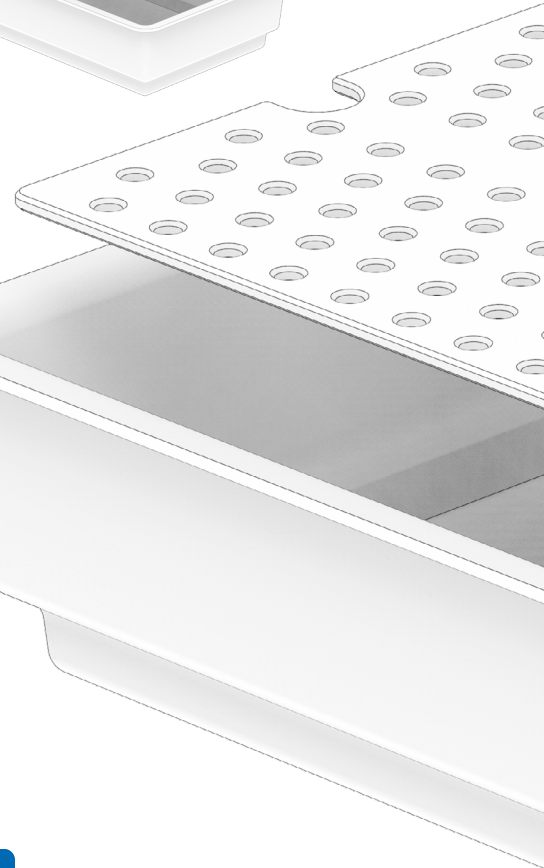
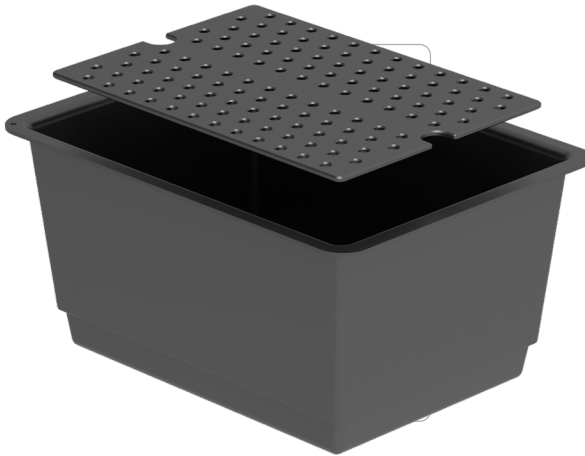
**Herausnehmbarer Sockeleinsatz**



**B 117 986**

**Auffangwanne**

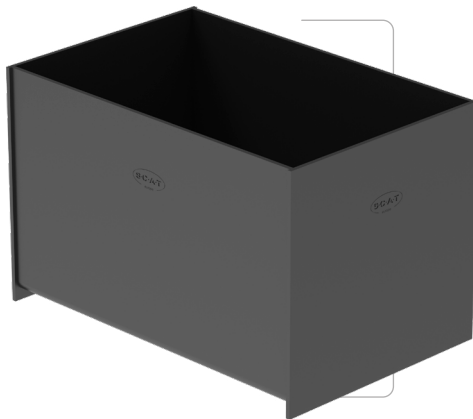
- Herausnehmbarer Sockeleinsatz
- Erdungsanschluss
- Material = PE-HD-EL



**C 108 981**

**Auffangwanne**

- Erdungsanschluss
- Material = PE-HD-EL



**Auffangwannen Zubehör**

Erdungskabel ..... **Seite 46**

Kanister ..... **Seite 72-73**

Abb.	Art. Nr.	Bezeichnung	Material
<b>A</b>	<b>117 985</b>	Auffangwanne mit Sockeleinsatz, PE-HD elektrisch ableitfähig, Abmessungen (B x H x T): 285 x 95 x 385 mm (innen), Abmessungen (B x H x T): 355 x 135 x 445 mm (außen)	PE-HD-EL
<b>B</b>	<b>117 986</b>	Auffangwanne mit Sockeleinsatz, PE-HD elektrisch ableitfähig, Abmessungen (B x H x T): 295 x 200 x 415 mm (innen), Abmessungen (B x H x T): 365 x 240 x 490 mm (außen)	PE-HD-EL
<b>C</b>	<b>108 981</b>	Auffangwanne, PE-HD elektrisch ableitfähig, Abmessungen (B x H x T): 200 x 200 x 300 mm (innen), Abmessungen (B x H x T): 225 x 215 x 325 mm (außen)	PE-HD-EL
	<b>118 008</b>	Auffangwanne, PP elektrisch ableitfähig, Abmessungen (B x H x T): 370 x 315 x 570 mm (innen), Abmessungen (B x H x T): 400 x 320 x 600 mm (außen)	PP
	<b>118 009</b>	Auffangwanne, PP elektrisch ableitfähig, Abmessungen (B x H x T): 370 x 265 x 570 mm (innen), Abmessungen (B x H x T): 400 x 270 x 600 mm (außen)	PP

# Kanister Starter Sets

## A 106 692

### Starter Set Standard

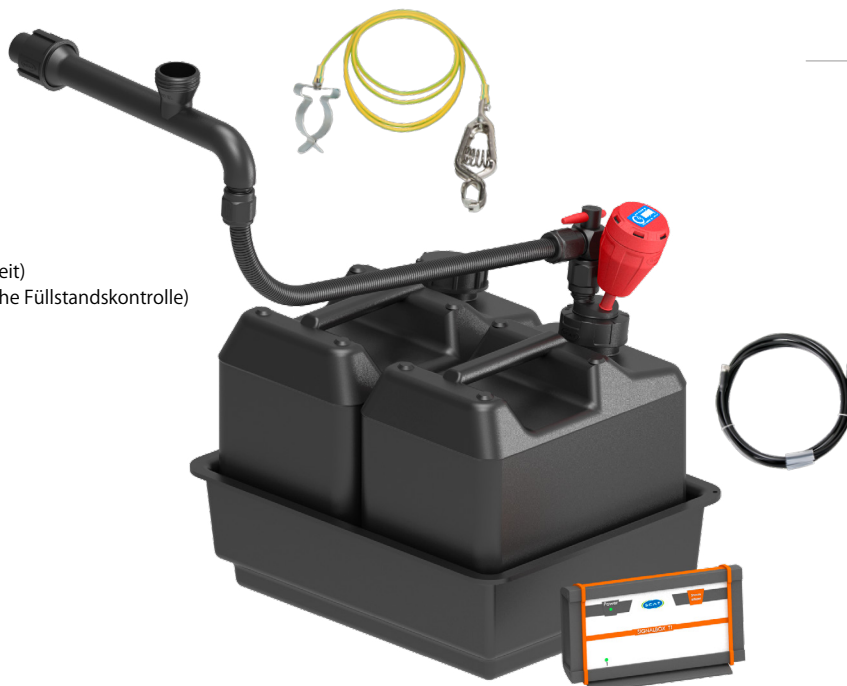
- 1x 106 688 (Standard 32 Rohr)
- 1x 106 423 (Blindstopfen für 32 Rohr)
- 1x 106 568 (SymLine FlexTube, Länge 1000 mm)
- 1x 106 475 (Absperrhahn, abgewinkelt)
- 1x 490 336 (Abluftfilter M, V3.0, 12 Monate Standzeit)
- 1x 306 482 (Safety Waste Cap, S 60/61)
- 2x 108 042 (Kanister 10 L, S 60/61, mit Schwimmer)
- 1x 117 985 (Auffangwanne mit Sockeleinsatz)
- 1x 108 176 (Erdungskabel)
- Elektrostatisch leitfähige Materialien



## B 106 694

### Starter Set Premium

- 1x 106 688 (Standard 32 Rohr)
- 1x 106 423 (Blindstopfen für 32 Rohr)
- 1x 106 568 (SymLine FlexTube, Länge 1000 mm)
- 1x 106 475 (Absperrhahn, abgewinkelt)
- 1x 490 336 (Abluftfilter M, V3.0, 12 Monate Standzeit)
- 1x 106 480 (Safety Waste Cap, S 60/61, elektronische Füllstandskontrolle)
- 2x 107 953 (Kanister 10 L, S 60/61)
- 1x 117 985 (Auffangwanne mit Sockeleinsatz)
- 1x 108 176 (Erdungskabel)
- 1 x 108 050 (Signalkabel für elektronische Füllstandskontrolle, Länge = 3 m)
- 1 x 108 087 (Signal Box T1 - EU)
- Elektrostatisch leitfähige Materialien

Einfüll-  
einheitenDurch-  
führungen

Rohrsystem

Schlauch-  
system

Safety Waste Caps

Entlüftung

Kanister

Füllstands-  
kontrolleSicherheits-  
schränke

Abb.	Art. Nr.	Bezeichnung
A	106 692	Starter Set Standard
B	106 694	Starter Set Premium