



WE MAKE
YOUR LAB A
SAFER PLACE!

**Ein eingespieltes Team!
Sicherheitsschränke und
SymLine-Komponenten.**

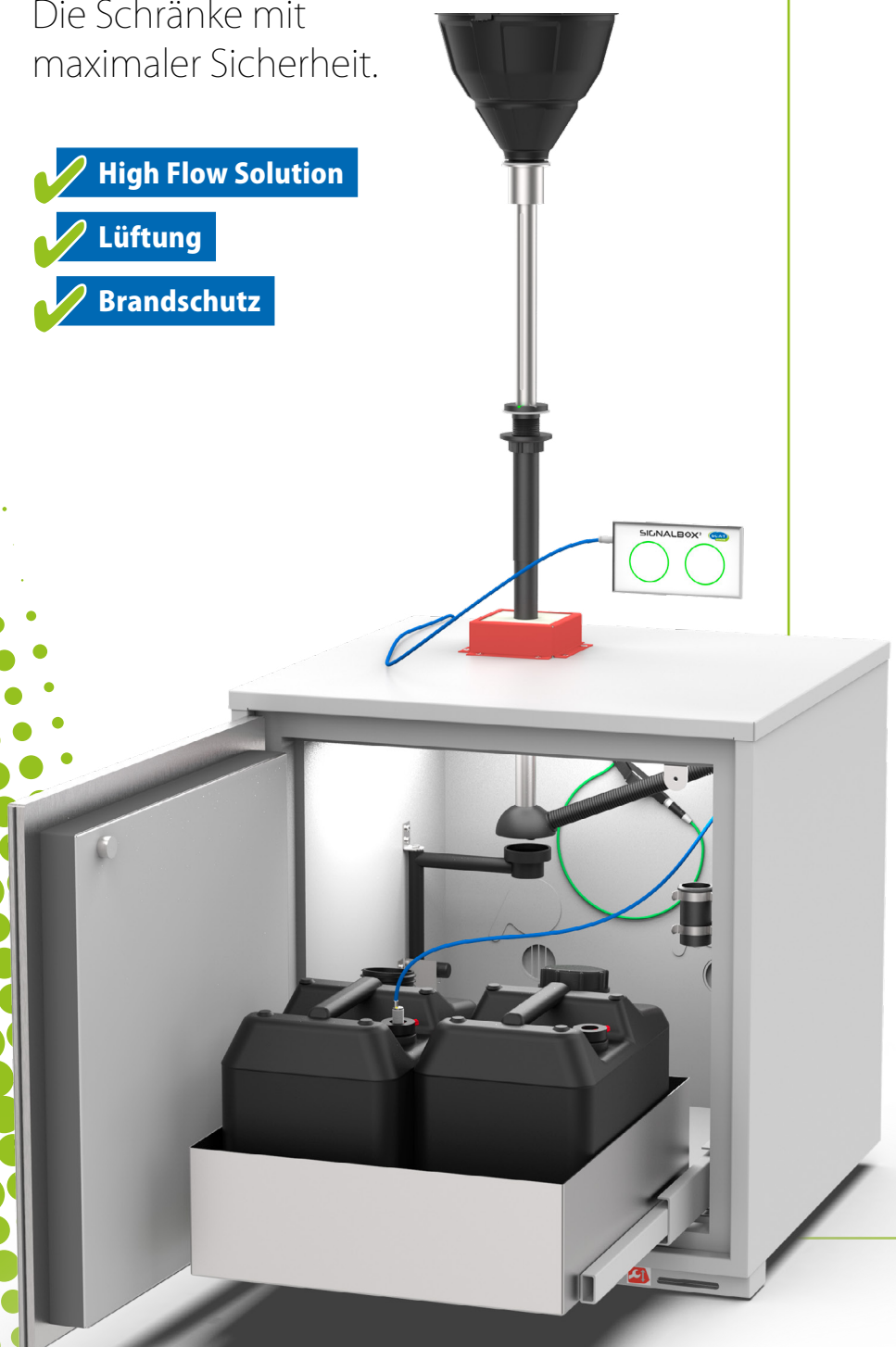
SCAT Europe-Komponenten für Sicherheitsschränke und das speziell entwickelte High Flow Solution-System.

www.scat-europe.com

Sicherheits- schränke

Die Schränke mit
maximaler Sicherheit.

- ✓ High Flow Solution
- ✓ Lüftung
- ✓ Brandschutz



Einfall-
einheiten

Durch-
führungen

Rohrsystem

Schlauch-
system

Safety Waste Caps

Entlüftung

Kanister

Füllstands-
kontrolle

Sicherheits-
schränke

Sicherheitsschränke High Flow Solution



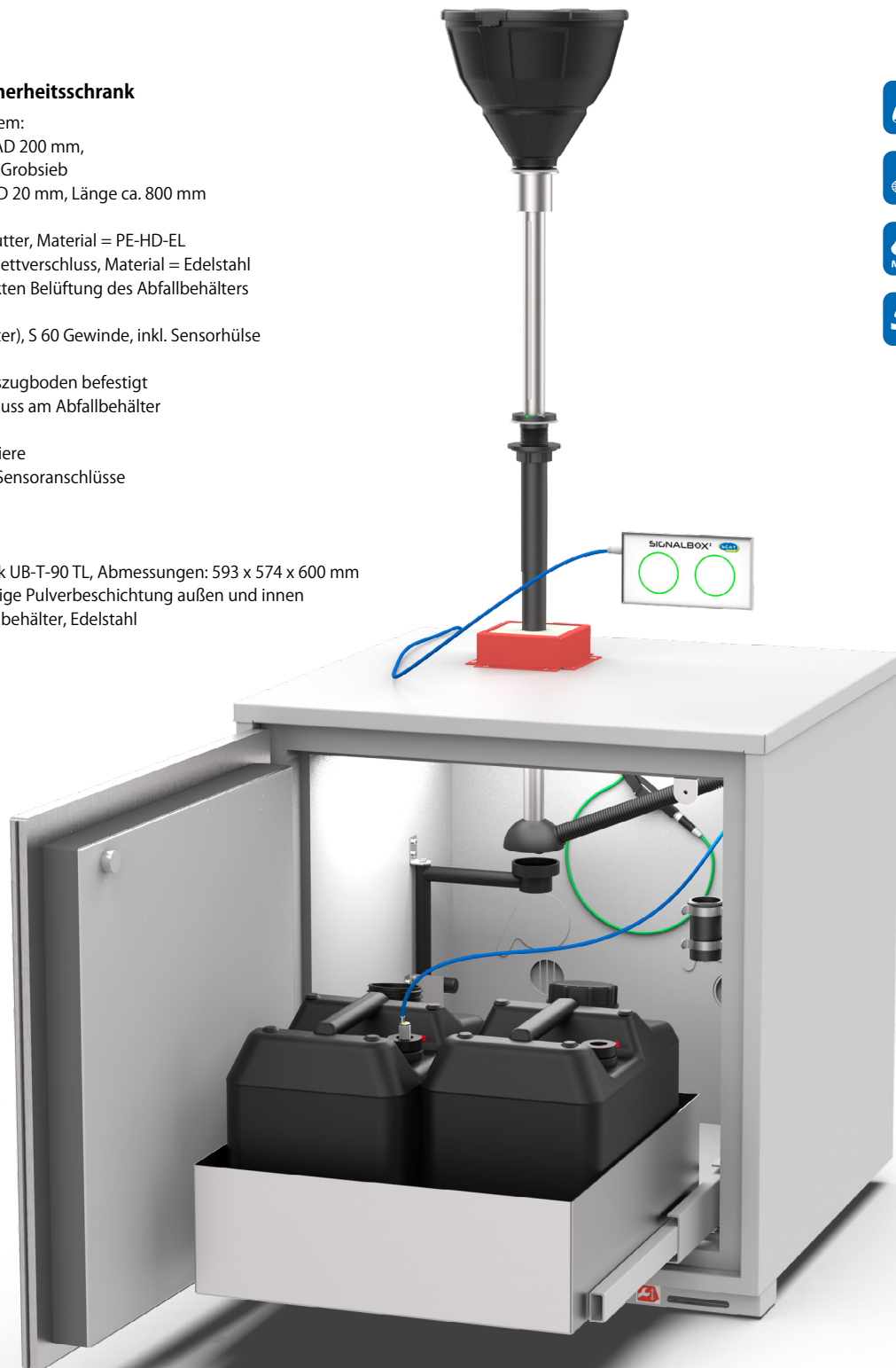
Sicherheitschränke

High Flow Solution

A 106 623

High Flow Solution, Sicherheitsschrank

- High Flow Solution System:
 - XL-Trichter mit Deckel, AD 200 mm,
 - Material: PE-HD-EL, inkl. Grobsieb
 - Hauptrohr: AD 24 mm, ID 20 mm, Länge ca. 800 mm
 - Material = Edelstahl
 - Gleithülse mit Kontermutter, Material = PE-HD-EL
 - Verschlussystem: Bajonettverschluss, Material = Edelstahl
 - Abluftsystem zur indirekten Belüftung des Abfallbehälters
 - Material = PE-HD-EL
 - Abfallbehälter (2 x 10 Liter), S 60 Gewinde, inkl. Sensorhülse
 - Material = PE-HD-EL
 - Erdungsklemme am Auszugboden befestigt
 - Krokodilklemmenanschluss am Abfallbehälter
 - Kapazitiver Sensor
 - Sicherheitsschalter, Barriere
 - Einbausignalbox², zwei Sensoranschlüsse
 - Anschlusskabel
- Sicherheitsschrank:
 - SI-UB-Sicherheitsschrank UB-T-90 TL, Abmessungen: 593 x 574 x 600 mm
 - elektrostatisch ableitfähige Pulverbeschichtung außen und innen
 - Auszugboden mit Abfallbehälter, Edelstahl

Einfüll-
einheitenDurch-
führungen

Rohrsystem

Schlauch-
system

Safety Waste Caps

Entlüftung

Kanister

Fullstands-
kontrolleSicherheits-
schränke

Abb.	Art. Nr.	Bezeichnung
A	106 623	High Flow Solution, Sicherheitsschrank

Sicherheitsschränke Entlüftungsschläuche

A 106 490

Entlüftungsschlauch, PE-HD elektrisch ableitfähig

- AD = 13,9 mm
- Länge = 1500 mm
- (AD) GL14
- Anbindung an Anschluss für Abluftfilter
- PE-HD elektrisch ableitfähig
- NPT1/4" (m) aus Edelstahl für Anbindung an HT-Rohr



B 106 693

Entlüftungsschlauch, mit Rückschlagfunktion

- Schlauch zur Anbindung an Anschluss für Abluftfilter
- GL14 (m)
- ID = 4 mm
- AD = 6 mm
- Außen und innen glatt
- PTFE elektrisch ableitfähig
- Länge 2000 mm

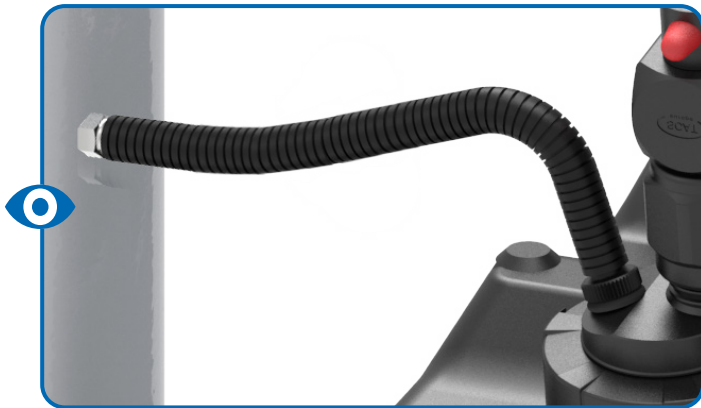


Abb.	Art. Nr.	Bezeichnung	Material
A	106 490	Entlüftungsschlauch, PE-HD elektrisch ableitfähig	PE-HD-EL
B	106 693	Entlüftungsschlauch, mit Rückschlagfunktion	PTFE-EL
	106 677	Entlüftungsschlauch, ohne Rückschlagfunktion	PTFE-EL

Sicherheitsschränke Durchführungen, Brandschutz

A 106 608

Schrankdurchführung, gerade

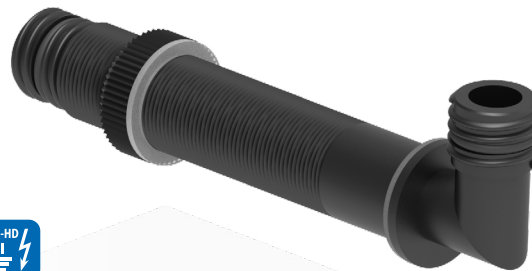
- GL 25 (m) to GL 25 (m)
- ID = 10 mm
- für Schrankbohrung 28 mm und max. Schrankwanddicke von 120 mm
- PE-HD elektrisch ableitfähig
- Inkl. Kontermutter und zwei Silikon Unterlegscheiben



B 106 611

Schrankdurchführung, abgewinkelt

- GL 25 (m) to GL 25 (m)
- ID = 10 mm
- GL25 (m) auf GL25 (m)
- ID = 10 mm, für Schrankbohrung 28 mm und max. Schrankwanddicke von 120 mm
- PE-HD elektrisch ableitfähig
- Inkl. Kontermutter und zwei Silikon Unterlegscheiben



C 106 605

Brandschutzpaket

- Anbausatz - Rohr- / Schlauchdurchführung für Bohrungen bis max. 28 mm Durchmesser
- Sicherheitsschank Typ 90 von ASECOS
- Abmessungen (B x H x T): 182 x 104 x 48 mm

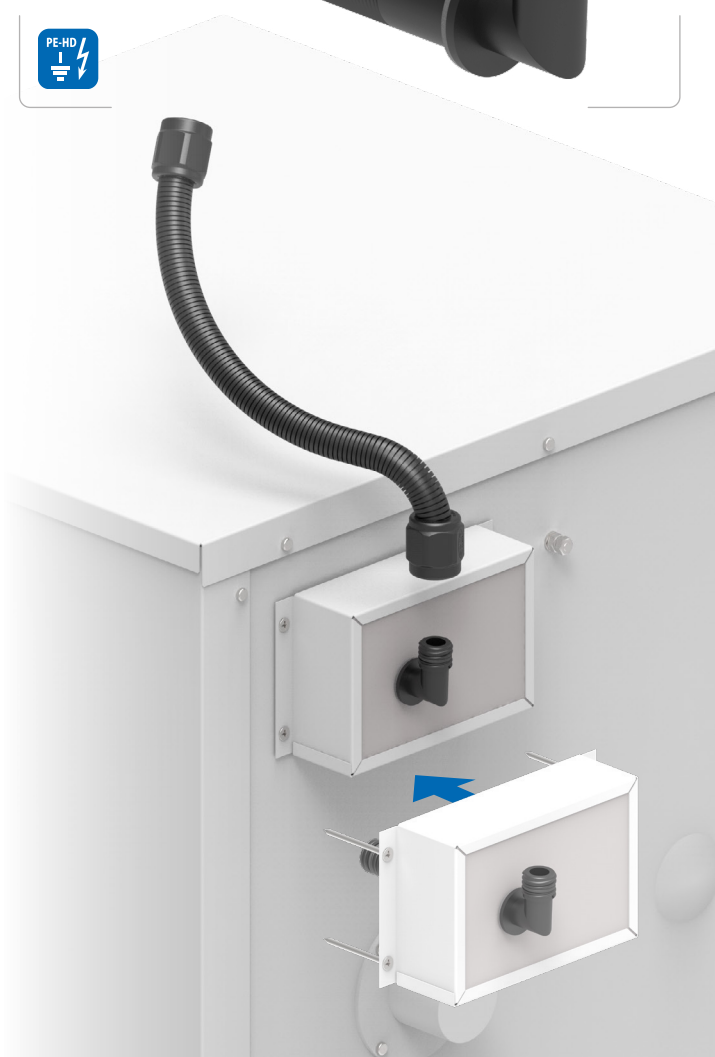
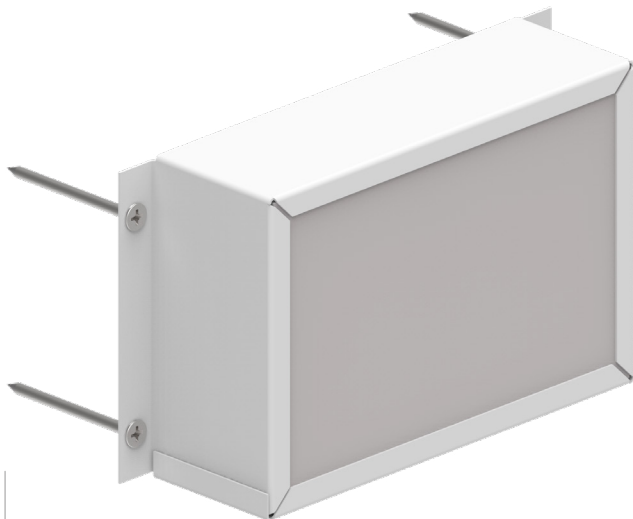


Abb.	Art. Nr.	Bezeichnung	Material
A	106 608	Schrankdurchführung, gerade	PE-HD-EL
B	106 611	Schrankdurchführung, abgewinkelt	PE-HD-EL
C	106 605	Brandschutzpaket	-

Einfall-

Durch-

Rohrsystem

Schlauch-

Safety Waste Caps

Entlüftung

Kanister

Füllstands-

Sicherheits-